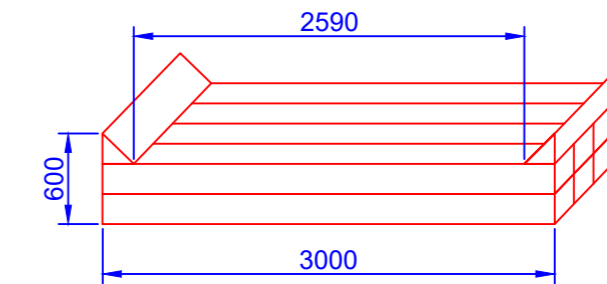


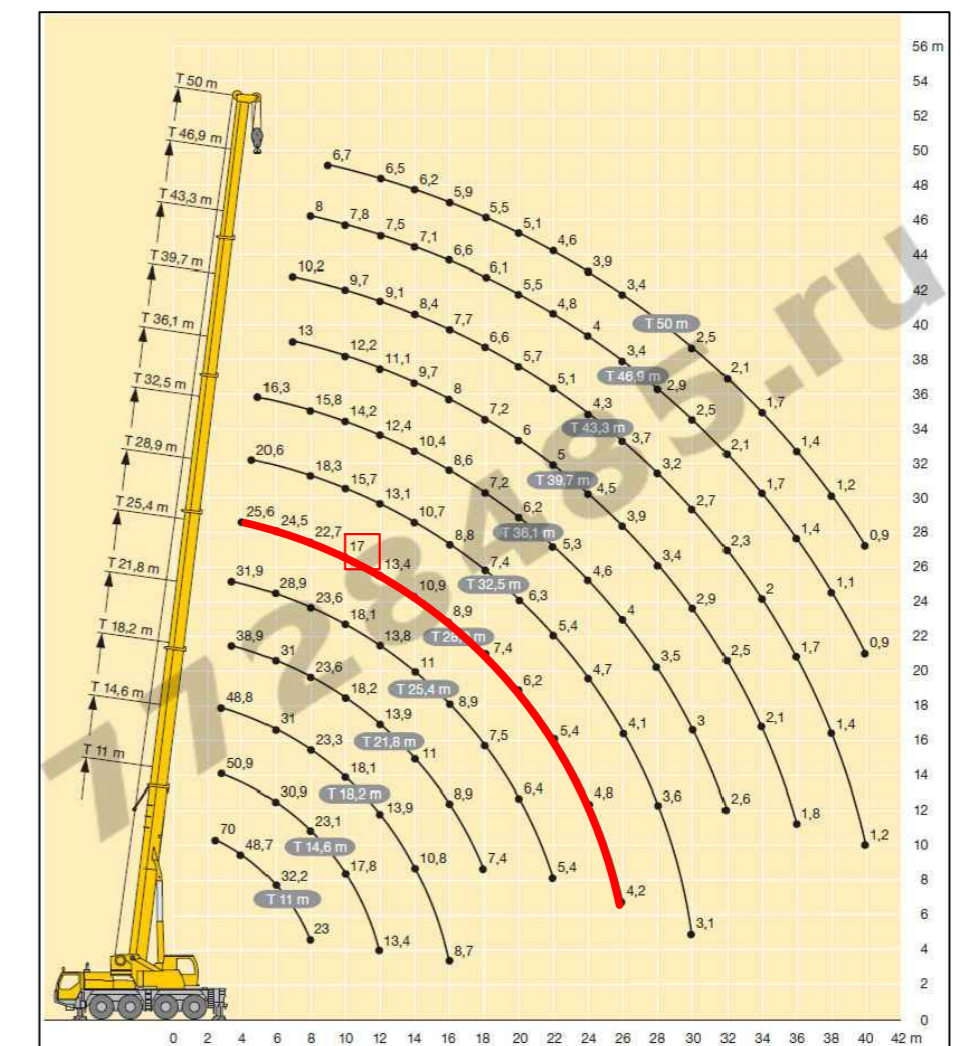
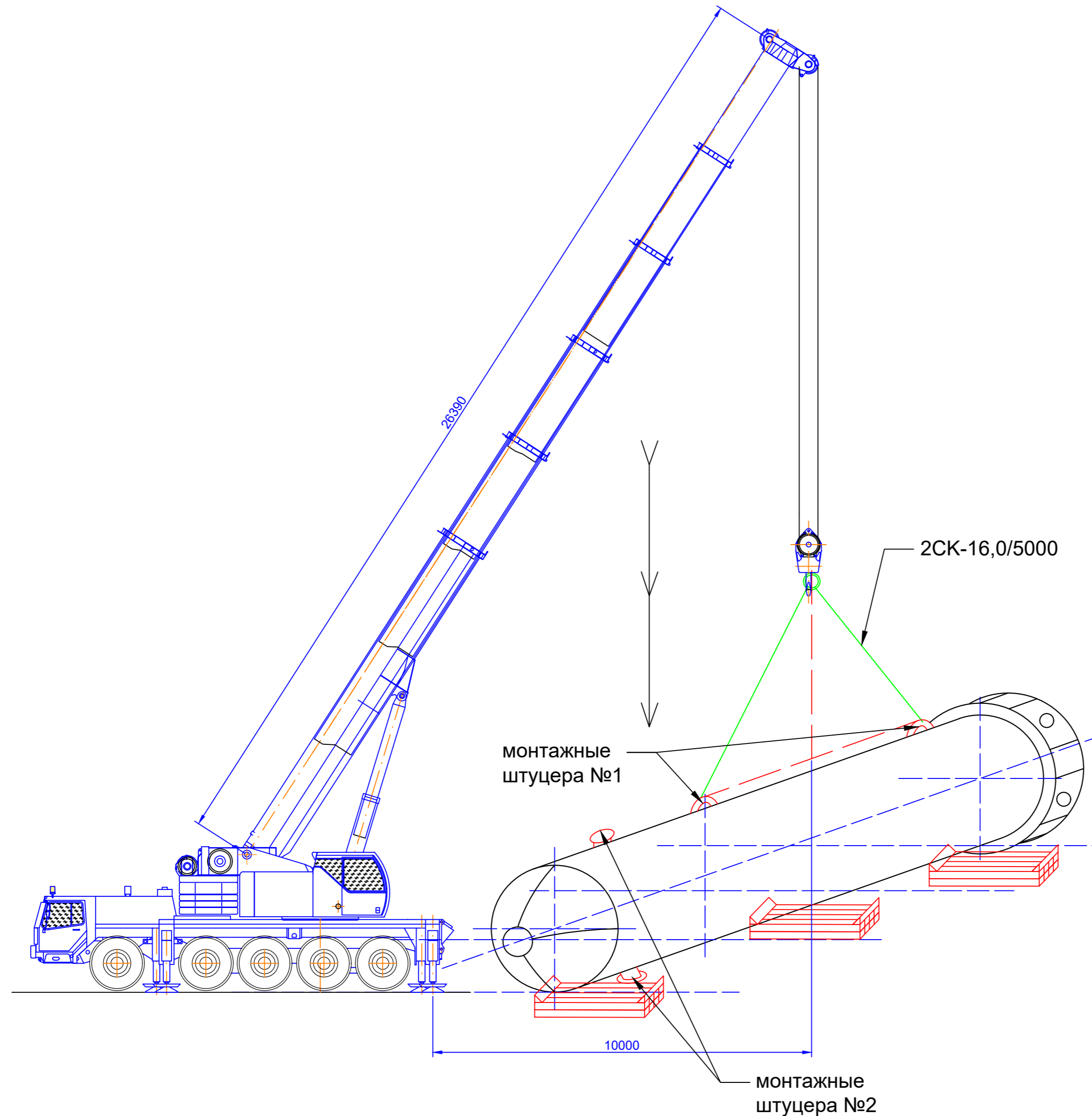
Порядок производства работ:

1. Произвести разгрузку оборудования с помощью стропа канатного двухветвевого 2СК [2СК-16,0/5000] грузоподъемность 20 тн. ;
- При выгрузке из трала использовать кран Liebherr LTM-1070
  - Произвести строповку аппарата за монтажные штуцера №1;
  - Поднять груз на 0,2 м. для проверки правильности/надежности строповки;
  - Поднять груз на 0,5 м. выше всех встречающихся препятствий;
  - Уложить аппарат на специальные подмости из бруса 200x200x3000 мм.;
  - Подставить упор, в места где нет монтажных штуцеров.



$P=2PR$   
 $P=2*3,1415*1,6=10,0528$  м.  
 для поворота на  $90^\circ$   
 $10,0528/4=2,52 + 0,5$  м.(запас на упоры)  
 Итого длина опорной части 3,0 м.

№ п.п.	Наименование	ед. изм.	Количество	Примечание
1	Брус 200x200x3000 м.	шт.	24	Для сохранности штуцеров при повороте
2	Стропы 2СК-16,0/5000 м.	шт.	2	Либо аналог



Изм.	Кол.уч.	Лист	№ док.	Подп.	Дата	Стадия	Лист	Листов
							1	
Разраб.						Организация работ при выгрузке ресивера воздуха Е-514 при загрузке		
Проверил								
Н.контр								