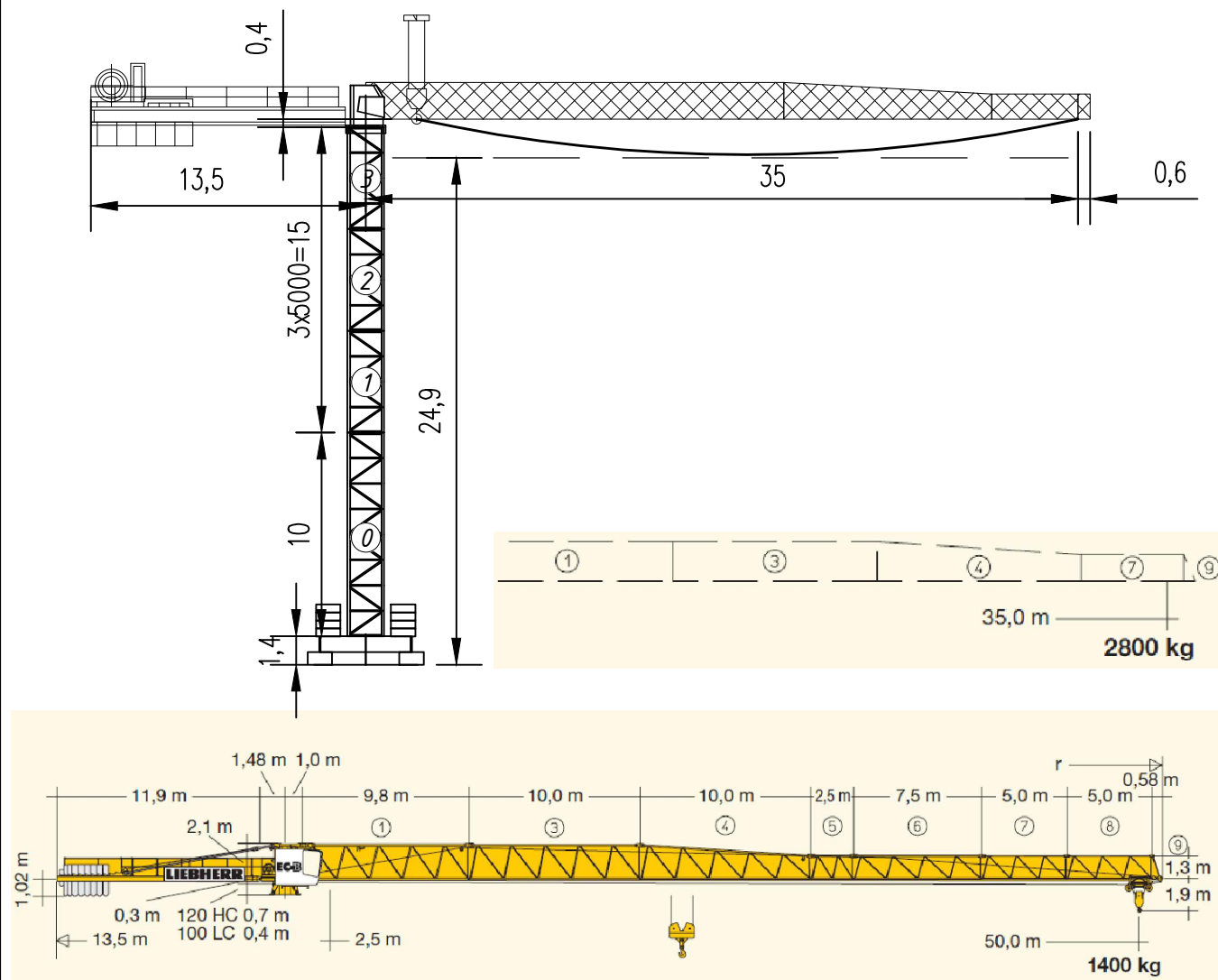
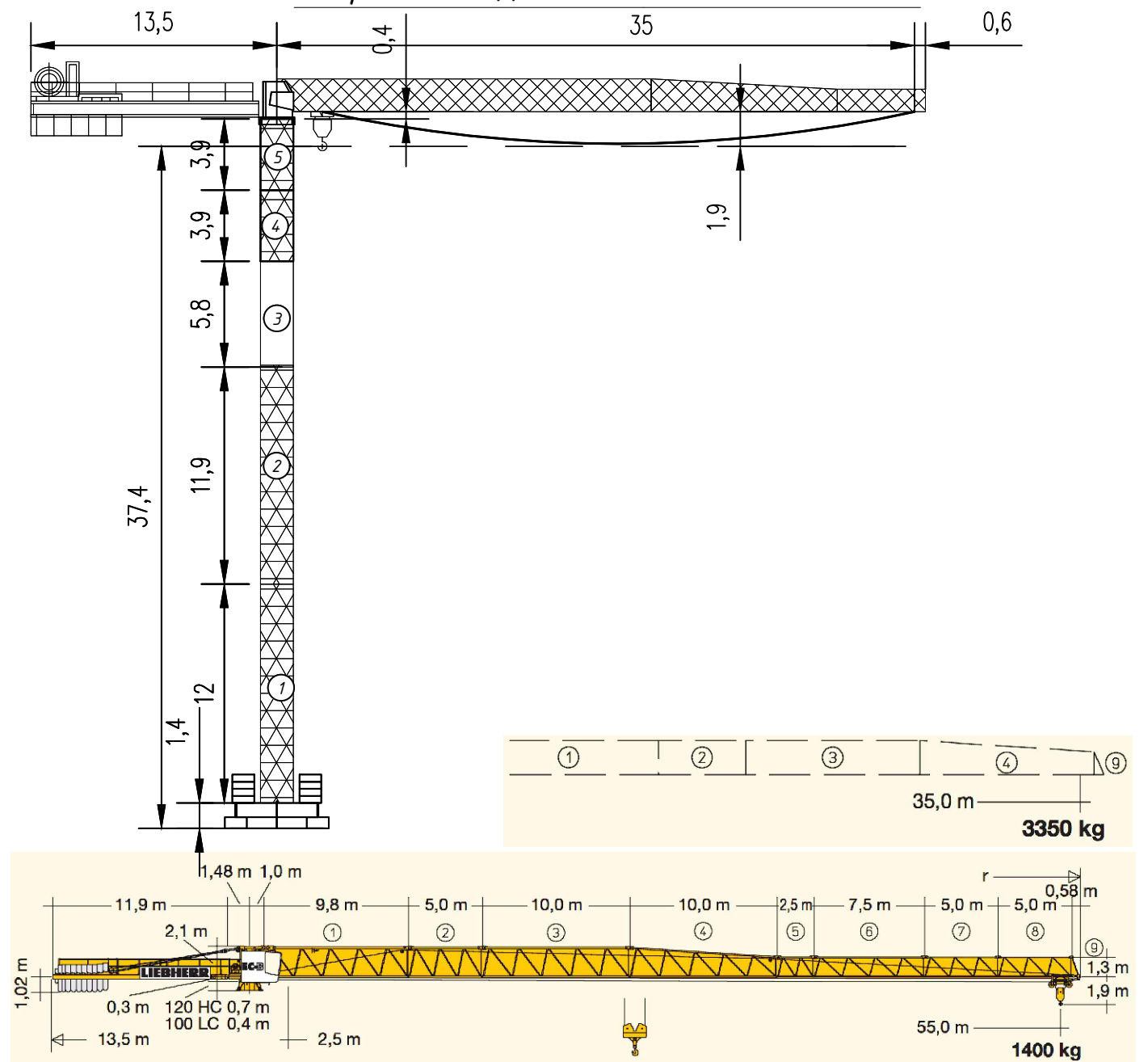


Б/кран №3 (Дом №2) Liebherr 90EC



m	r	m/kg	15,0	17,5	20,0	22,5	25,0	27,5	30,0	32,5	35,0
50,0	(r = 51,5)	2,5 - 15,4 6000	6000	5220	4480	3910	3460	3080	2770	2510	2280
47,5	(r = 49,0)	2,5 - 16,1 6000	6000	5460	4700	4110	3630	3240	2920	2640	2410
45,0	(r = 46,5)	2,5 - 16,6 6000	6000	5660	4870	4260	3770	3360	3030	2750	2500
42,5	(r = 44,0)	2,5 - 16,9 6000	6000	5790	4990	4360	3860	3450	3110	2820	2570
40,0	(r = 41,5)	2,5 - 17,5 6000	6000	5980	5150	4510	3990	3570	3220	2920	2670
37,5	(r = 39,0)	2,5 - 17,8 6000	6000	6000	5260	4600	4080	3650	3290	2990	2730
35,0	(r = 36,5)	2,5 - 18,2 6000	6000	6000	5390	4720	4180	3740	3380	3070	2800

Б/кран №4 (Дом №3) Liebherr 110EC-B8



m	r	m/kg	m/kg							
			17,5	20,0	22,5	25,0	27,5	30,0	32,5	35,0
55,0	(r = 56,5)	2,5 - 17,0 6000	5800	5000	4370	3870	3460	3120	2830	2580
52,5	(r = 54,0)	2,5 - 17,8 6000	6000	5270	4610	4080	3650	3290	2990	2730
50,0	(r = 51,5)	2,5 - 18,4 6000	6000	5480	4800	4260	3810	3440	3120	2850
47,5	(r = 49,0)	2,5 - 18,9 6000	6000	5650	4950	4390	3930	3550	3230	2950
45,0	(r = 46,5)	2,5 - 19,3 6000	6000	5770	5050	4480	4020	3630	3300	3020
42,5	(r = 44,0)	2,5 - 19,8 6000	6000	5940	5210	4620	4140	3740	3410	3120
40,0	(r = 41,5)	2,5 - 20,2 6000	6000	6000	5310	4710	4230	3820	3470	3180
37,5	(r = 39,0)	2,5 - 20,6 6000	6000	6000	5440	4830	4330	3910	3560	3260
35,0	(r = 36,5)	2,5 - 21,1 6000	6000	6000	5570	4950	4440	4020	3660	3350

Изм.	Лист	№ докум.	Подп.	Дата
------	------	----------	-------	------